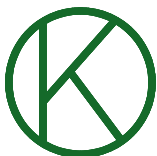


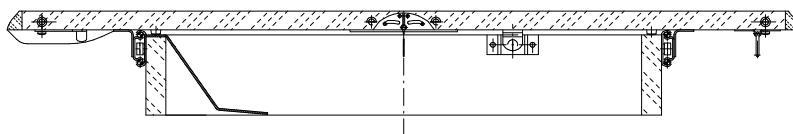
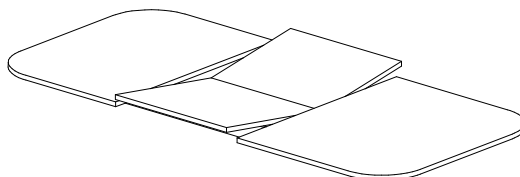
Tischbeschläge  
seit 1935



Kaltenpoth-Führungstechnik

# Hochstellsysteme

Modell "Uta"  
für 1 Platteneinlage bis max. 50 cm



Zubehör für einen Tisch mit einer Klappeinlage			
Artikel Nr.	Bezeichnung	Menge	
10*1000700490	Tischausziehführung "Ariane I" Baulänge: 700mm, Öffnung 490mm	2 Stck.	
70*120000080D	Dübel $\phi$ 8 mm	8 Stck.	
70*120000080H	Hülse $\phi$ 8 mm	8 Stck.	
70*0700001800	Modell 18 Scharnier (bitte Plattenstärke angeben)	2 Stck.	
70*0600000050	Schließhaken 50 mm	4 Stck.	
70*0400000100	Gegenlager $\phi$ 10 mm gekröpft / geschlossen	2 Stck.	
70*0510009520	Drehlager 95x20mm gekröpft	2 Stck.	
70*2102000001	Auflaufschräge	1 Stck.	
70*2101000000	Kufe	1 Stck.	
70*2100000000	Plattengriff	1 Stck.	
70*9000001005	Nagelstift $\phi$ 10 X 5	2 Stck.	

Paul Kaltenpoth GmbH & Co. KG \* Brangenberger Str. 25 \* 42551 Velbert  
Tel. +49(0)2051-92313-0 \* Fax. +49(0)2051-92313-15 \* E-Mail: info@paul-kaltenpoth.de  
Internet: www.paul-kaltenpoth.de