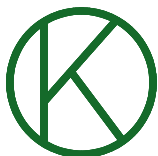


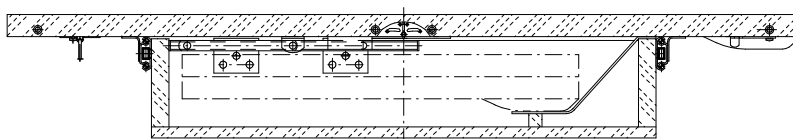
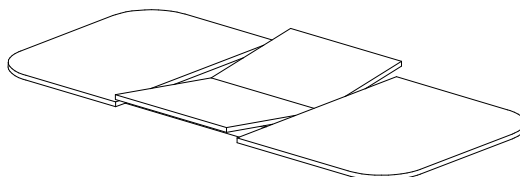
Tischbeschläge
seit 1935



Kaltenpoth-Führungstechnik

Hochstellsysteme

Modell "Lisa"
für 1 Platteneinlage bis max. 50 cm



Zubehör für einen Tisch mit einer Klappeneinlage			
Artikel Nr.	Bezeichnung	Menge	
10*1000700490	Tischausziehführung "Ariane I" synchron Baulänge: 700mm, Öffnung 490mm	2 Stck.	
70*120000080D	Dübel ϕ 8 mm	8 Stck.	
70*120000080H	Hülse ϕ 8 mm	8 Stck.	
70*0700001800	Modell 18 Scharnier (bitte Plattenstärke angeben)	2 Stck.	
70*0600000050	Schließhaken 50 mm	4 Stck.	
50*040012001	Antrieb rechts 120mm	1 Stck.	
	Antrieb links 120mm	1 Stck.	
	Gleitblech rechts	1 Stck.	
	Gleitblech links	1 Stck.	
70*2102000001	Auflaufschräge	1 Stck.	
70*2101000000	Kufe	1 Stck.	
70*2100000000	Plattengriff	1 Stck.	

Paul Kaltenpoth GmbH & Co. KG * Brangenberger Str. 25 * 42551 Velbert
Tel.+49(0)2051-92313-0 * Fax.+49(0)2051-92313-15 * E-Mail: info@paul-kaltenpoth.de
Internet:www.paul-kaltenpoth.de